

**ANALIZADORES ULTRASONICOS PARA LECHE**  
Medición directa de las muestras de leche fría  
a partir de 5° C  
Sin necesidad de calibración periódica

# Lactoscan Standard

**60 seg. 30 seg. medición**

Impresora incorporada /opcion/

Teclado incorporado

En el flujo de pH metro

Pantalla multilingual

Results  
F=03.02 S=07.93  
D=28.55 P=02.98  
L=04.35 W=04.23

結果  
脂03.32 固07.69  
密27.38 蛋02.81  
糖04.21 水07.30

Жир=03.26 1  
СОМ=07.68  
ПлТ=27.38  
Бел=02.81



Unidad flash USB - almacenamiento ilimitado de resultados de la medición en el archivo de Excel, listas para ser procesadas en informes diferentes

## ESPECIFICACIONES Lactoscan S

Parámetros	Rango de medición	Precisión
Medición de la grasa /FAT/	de 0.01 hasta 45%	± 0.06%
Sólidos no grasos /SNG/	de 3% hasta 40%	± 0.15 %
Densidad	de 1000 hasta 1160 kg/m <sup>3</sup>	± 0.3 kg/m <sup>3</sup>
Proteínas	de 2% hasta 15%	± 0.15%
Lactosa	de 0.01 % hasta 20%	± 0.20%
Porcentaje de contenido de agua	de 0 % hasta 70 %	± 3.0%
Temperature de la leche	de 5°C hasta 40°C	± 1°C
Punto de congelación	de - 0,400 hasta - 0,700°C	± 0.005 °C
Sólidos	de 0,4 hasta 4%	± 0.05%
pH /opcion/	de 0 hasta 14	± 0.05%
conductividad	de 2 hasta 14 mS/cm	± 0.05 (mS/cm)



La precisión de la medición no depende de la acidez de la leche  
Tecnología de punta ultrasonica para análisis de cualquier tipo de leche

Resultados de fácil lectura

Posibilidad de conectar una sonda de pH

pH integrado y conductividad de medición

Calibración automática sin ordenador

### CLAVES DOMINANTES:

- Simple en operación, mantenimiento, calibración e instalación
- Diseño portátil y compacto
- Cantidad muy pequeña de leche requerida
- Bajo consume de energía
- No uso de productos químicos peligrosos
- Garantía completa de un año
- Los ajustes de la precisión de la medición se pueden realizar por la interfaz RS 232
- ESC POS soporte de impresora
- Dos muestras de calibración automática

### Parametros de medición

Medición de la grasa /FAT/  
Sólidos no grasos (SNG)  
Densidad  
Proteínas  
Lactosa  
Temperature de la muestra de leche  
Contenido de agua  
Sólidos  
Punto de congelación  
Sólidos totales  
pH  
Conductividad  
Metro iónico

Analizadores para leche Lactoscan realizan análisis rápidos de la leche y productos lácteos líquidos

Leche de vaca (25%) suero

Leche concentrada (hasta 1160kg/m<sup>3</sup>)

# Lactoscan Standard

**60 seg.30 seg. medición**

**CONDICIONES AMBIENTALES:**

Temperatura del aire:  
10°C -40°C (option 43°C)

Temperatura de la leche:  
1°C -40°C

Humedad relativa: 30% - 80%

**PARÁMETROS ELECTRÓNICOS:**

Adaptador de conmutación

Incorporado:  
100 - 240 V ~1.6 A max.  
50-60 Hz

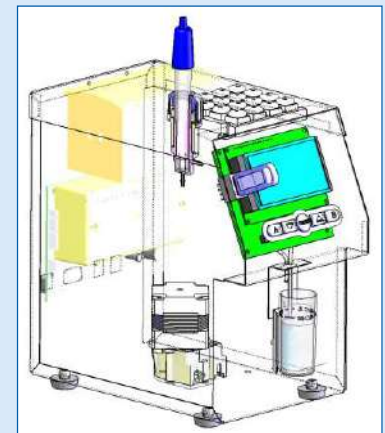
Imprimido:  
+12 V 4.17A min.

Salida de energía: 50 - 65 W



Sistema de pH medición (grado de acidez) (opción)  
Flujo de pH sistema de medición (grado de acidez)  
Todos los parámetros se miden por succionar una muestra de 25 ml de leche

Metro de pH integrado



1. Interruptor de encendido
2. 12 V imprimido
3. pH sonda incorporada
4. 12 V imprimido
5. Interfaz de serie (RS 232/ Impresora)

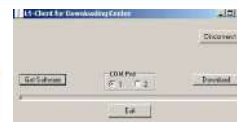
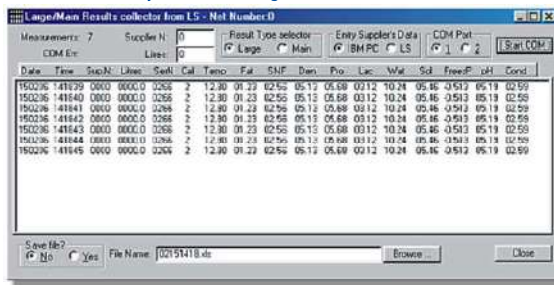
**PARÁMETROS MECÁNICOS:**

Dimensiones  
(W x L x H)  
130x230x220 mm

Peso < 3 kg

Cubierta de la caja acero inoxidable

Programa de datos de leche - leche recogida de contabilidad y software de gestión



Internet remoto de actualización del firmware (centro de descarga)

Función integrada de fecha y hora reales - registra la hora exacta para la entrega de leche en los centros de recogida de leche

Conductividad el sensor integrado de conductividad analiza el rendimiento alto del punto de congelación

visualización de rango de medición



Sistema de medición de la conductividad lechera La conductividad de la leche cambia dependiendo de la concentración de iones en la leche

La conductividad de la leche puede ser utilizada por:

- prueba de la ubre de la salud (detección de mastitis subclínica)
- control del grado de evaporación de agua en la producción de leche condensada
- determinación de la tasa de solubilidad de la leche seca

ESC POS impresora de serie (opción) - imprime el resultado de la medición de corriente



Opción de unidad flash USB la idea

