

# Analizador de TOC en continuo BioTector B7000i de Hach



## Aplicaciones

- Industria petroquímica
- Petróleo y gas
- Aeropuertos
- Papel y celulosa
- Industria farmacéutica
- Influyente y efluente de EDARs
- Aguas industriales
- Control de pérdida de producto

## El analizador de TOC en continuo idóneo para conseguir resultados precisos incluso en las aplicaciones más exigentes

Una tecnología exclusiva de oxidación con limpieza automática que permite al analizador B7000i gestionar fácilmente muestras difíciles y reducir significativamente las tareas de mantenimiento y los costes asociados a las mediciones en continuo convencionales. Este analizador de TOC elimina los problemas de acumulación de sales, partículas, grasas y aceites que dan lugar a derivas y un mantenimiento muy frecuente.

Con una supervisión ambiental fiable y continua, y un control del proceso en tiempo real, los analizadores BioTector permiten que las plantas optimicen procesos y reduzcan la pérdida de producto.

### TOC sin preocupaciones con un diseño inteligente

El B7000i se suministra con limpieza automática del tubo de muestra y reactor. Esto permite al B7000i ofrecer resultados fiables incluso si su agua contiene niveles altos de grasas, aceites, lodos y partículas o si tiene variaciones de pH.

### Fácil manejo

Todos los B7000i se suministran con tubos de gran diámetro exclusivos que eliminan la necesidad de filtración, por lo que puede estar seguro de obtener una muestra totalmente representativa. Los tubos especiales también evitan las obstrucciones y la contaminación de las muestras.

### Fiabilidad superior

Con la innovadora y contrastada tecnología de oxidación avanzada en dos etapas de BioTector, el B7000i ofrece máxima fiabilidad, exactitud y disponibilidad con un tiempo de disponibilidad del 99,86 % con certificación MCert. Además, no se requiere calibración ni mantenimiento entre los intervalos de servicio de 6 meses.

### Campo de aplicación flexible

En función del tipo de aplicación, el instrumento puede operar en un rango de medición muy amplio. El analizador B7000i también cuenta con funcionalidad multicanal para hasta 6 corrientes de muestra. Asimismo, se puede adaptar a su empleo en interiores o al aire libre.

### Bajo coste de mantenimiento

La instalación de un B7000i permite ahorrar costes optimizando procesos con la reducción de la dosificación de reactivo, reducción de residuos, reducción de procesos de muestras y disminución del coste global de operación de la planta.

## Datos Técnicos\*

<b>Método de medición</b>	Medición por infrarrojos de CO <sub>2</sub> tras la oxidación	<b>Temperatura ambiente</b>	5 - 40 °C Opciones de aire acondicionado y calefacción disponibles.
<b>Método oxidación</b>	Proceso de oxidación avanzada en dos etapas exclusivo mediante el uso de radicales hidroxilos	<b>Humedad</b>	5 - 85 % (sin condensación)
<b>Rango de medición</b>	0 - 20000 mg/L C	<b>Tamaño de partícula</b>	Hasta 2 mm, partículas blandas
<b>Selección de rango</b>	Selección de rango manual o automática	<b>Almacenamiento de datos</b>	9999 datos de análisis anteriores en pantalla en la memoria del microcontrolador y almacenamiento de archivo de datos durante la vida útil del analizador en la tarjeta SD/MMC.  99 datos de fallos anteriores en pantalla en la memoria del microcontrolador y almacenamiento de archivo de datos de fallos durante la vida útil del analizador en la tarjeta SD/MMC.
<b>Múltiples corrientes</b>	1, 2, 4 y 6 canales	<b>Pantalla</b>	Pantalla LCD retroiluminada de 40 caracteres x 16 líneas de alto contraste con retroiluminación por CFL
<b>Repetibilidad</b>	±3 % de la lectura o ±0,3 mg/L C, lo que sea mayor, con selección de rango automática	<b>Requisitos de alimentación (voltaje)</b>	115 V CA / 230 V CA
<b>Tiempo de ciclo</b>	Desde 6,5 minutos, en función del rango y la aplicación	<b>Requisitos de alimentación (Hz)</b>	50-60 Hz
<b>Rango cloruro admisible</b>	Hasta el 30 %	<b>Intervalo de servicio</b>	Intervalos de servicio de 6 meses
<b>Comunicación: digital</b>	Modbus RTU, Modbus TCP / IP y Profibus (cuando se selecciona la opción Profibus, las señales de salida digital se envían a través del convertidor Profibus con su protocolo de comunicación específico)  Excepto para la certificación de Zona 1, donde están disponibles Modbus RTU, Modbus TCP / IP y Modbus TCP / IP Redundant	<b>Dimensiones (A x A x P)</b>	1250 mm x 750 mm x 320 mm
<b>Protección de la carcasa (IP)</b>	IP44; opcional IP54 con purga de aire	<b>Peso</b>	90 - 120 kg  El peso de la carcasa puede variar dependiendo de las funciones opcionales del sistema.
<b>EExp/ Lugares peligrosos</b>	Las opciones de certificación están disponibles para los estándares europeos (ATEX Zona 1, Zona 2), estándares de Norte América (Clase I División 2) e IECEx Zona 1	<b>Parámetro</b>	TOC, TIC, TC, VOC, DBO/DQO/TOG después de correlación
<b>Temperatura entrada de muestra</b>	2 - 60 °C		

\*Sujeto a cambio sin previo aviso.

## Principio de funcionamiento

### TIC

Se añade ácido para reducir el pH de modo que el carbono inorgánico se elimina como CO<sub>2</sub>. También se realiza la medición de CO<sub>2</sub> para garantizar que el carbono inorgánico total (TIC) no interfiere en el TOC.

### Oxidación

El método de oxidación exclusivo (TSAO) de BioTector logra una oxidación eficiente del carbono orgánico en la muestra a CO<sub>2</sub>. El método TSAO utiliza radicales hidroxilos generados en el analizador mediante la combinación de oxígeno, que pasa a través del generador de ozono, con hidróxido de sodio.

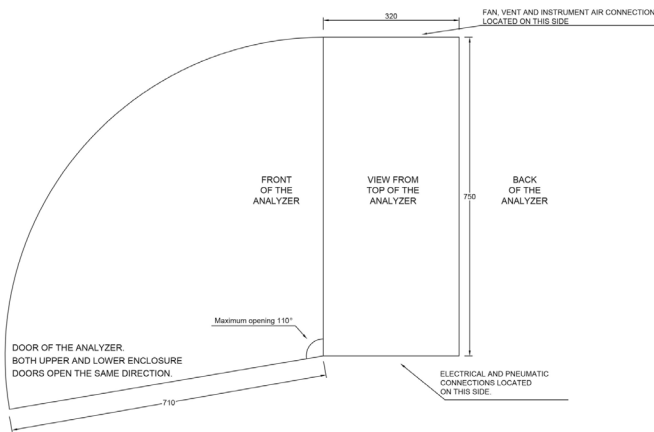
### TOC

Para eliminar el CO<sub>2</sub> de la muestra oxidada, se vuelve a reducir el pH de la muestra. El CO<sub>2</sub> se extrae y se mide con el analizador especial de CO<sub>2</sub> NDIR. El resultado se muestra como carbono orgánico total (TOC).



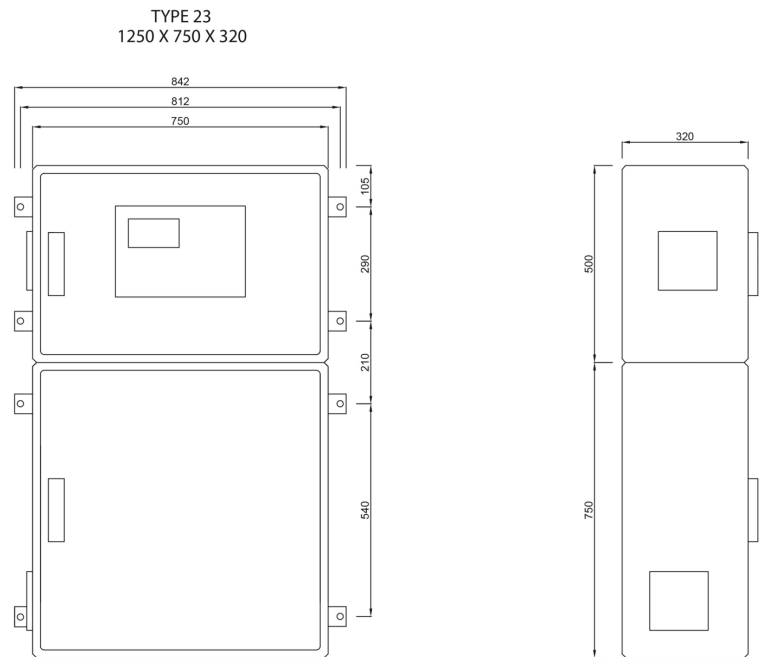
## Dimensiones

### Requisitos de acceso

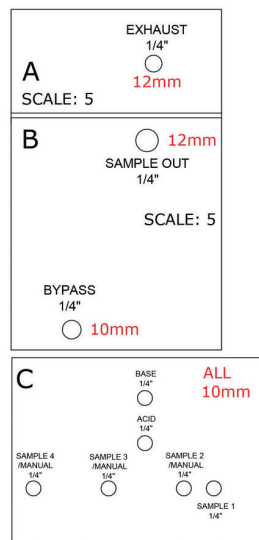


It is recommended that a clear space of 300mm is allowed around the BioTector in all directions. 1500mm should be free in front of the BioTector so that its access doors can easily be opened. Dimensions in mm.

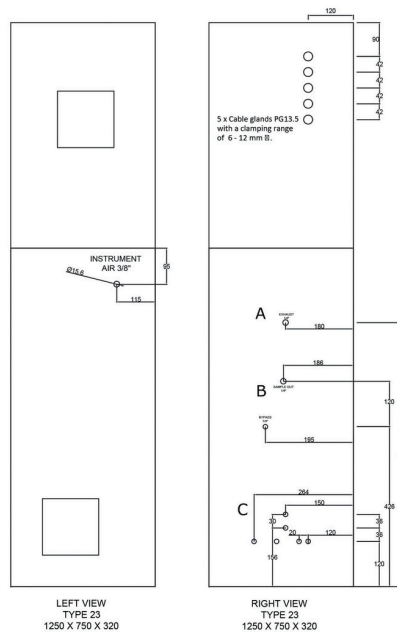
### Carcasa



### Conexiones de TOC



PRODUCTION NOTES:  
DIMENSIONS IN RED ARE HOLES SIZES



## Información para pedidos

### Instrumentos

**B7BAAA061AABAA2** Analizador de TOC en continuo BioTector B7000i de Hach, 0 - 10 000 mg/L C, 1 canal, 230 V CA

**B7BBAA061AABAA2** Analizador de TOC en continuo BioTector B7000i de Hach, 0 - 20 000 mg/L C, 1 canal, 230 V CA

*Hay otras opciones adicionales disponibles. Póngase en contacto con Hach para obtener más información.*

### Accesorios

**19-COM-160** Compresor BioTector 115 V / 60 Hz

**19-COM-250** Compresor BioTector 230 V / 50 Hz

**10-SMC-001** Set de filtros para suministro de aire

**19-KIT-131** Kit de servicio B7000i para 6 meses

### Reactivos

**25255061** Reactivo ácido sulfúrico 1,8 N con 80 mg/L de Mn para BioTector

**2985562** Reactivo base hidróxido sódico 1,2 N para Biotector

### Confíe en Hach Service

Puesta en marcha: Nuestro servicio técnico visita sus instalaciones y configura la instrumentación, ofrece formación básica del personal operativo sobre el uso y el mantenimiento, y valida la configuración y el rendimiento de los equipos para que pueda comenzar a trabajar inmediatamente.

Contratos de mantenimiento: Hach ofrece reparaciones en campo y en fábrica, mantenimientos preventivos y programas de calibración para sus instrumentos, para garantizar la fiabilidad y el funcionamiento de los mismos. Ofrecemos servicios para satisfacer sus necesidades específicas.



Distribuidor autorizado de HACH en:

 Argentina

Tel: (+54 11) 5352 2500

Email: [info@dastecsrl.com.ar](mailto:info@dastecsrl.com.ar)

Web: [www.dastecsrl.com.ar](http://www.dastecsrl.com.ar)

 Uruguay [www.dastecsrl.com.uy](http://www.dastecsrl.com.uy)

 Paraguay [www.dastecsrl.com.py](http://www.dastecsrl.com.py)

[www.hach.com](http://www.hach.com)



Be Right™