

GERENCIAMIENTO DE FILTROS DE MANGA / CICLONES

**LEAK
LOCATE
320
STACK
990**



DESCRIPCIÓN DEL SISTEMA

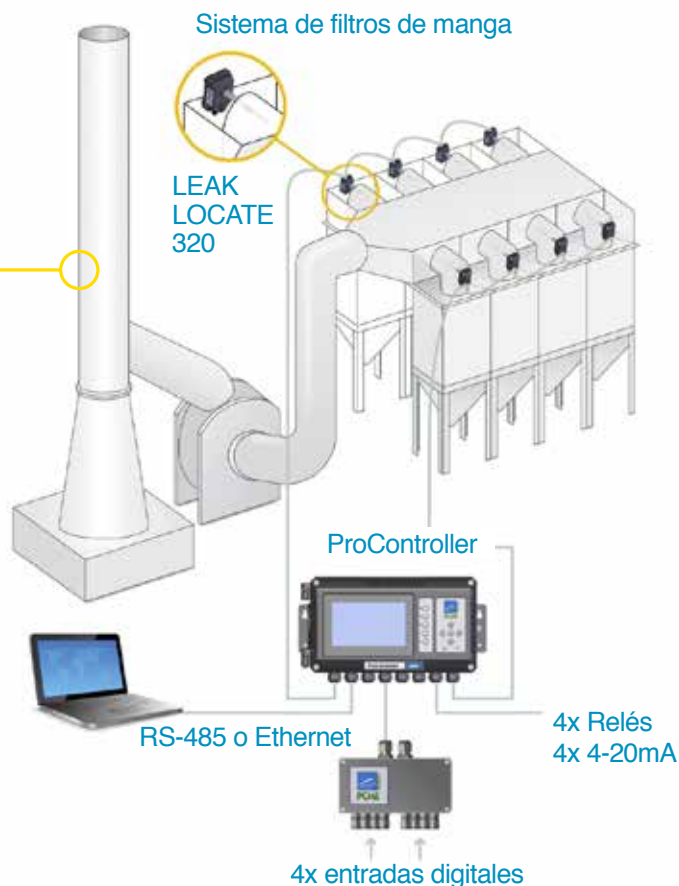
El Sistema **LEAK LOCATE 320** es un sistema desarrollado por **PCME** para el **monitoreo de sistemas de filtrado o separación en Transporte Neumático**, ya sean ciclones o filtros de manga, que posibilita la observación remota del estado de las mangas o ciclones. Se instala un sensor de tecnología electrodinámica (ElectroDynamic®) en la salida de cada compartimiento para monitorear los niveles de emisión de polvo. Cada uno de los sensores está conectado al ProController, que cuenta con interfaz gráfica para **visualizar de forma clara el nivel de polvo medido** por cada sensor y provee comunicación hacia PC o PLC.

A través de la conexión a PC es posible utilizar el software PC-ME DUST TOOLS, el cual cuenta con funciones avanzadas para monitorear las tendencias de emisiones e identificar mangas defectuosas o rotas. Para los filtros de manga con limpieza de alta presión, es posible **ubicar la fila específica que contiene la manga con fugas**.

También a través del Sensor **STACK 990** se podrá **realizar la medición de emisiones de material particulado continuo** (determinar con precisión los mg/m3 de emisiones). El sistema cuenta con aprobaciones MCERTS y TUV, para la medición de polvo y el monitoreo de fugas.



STACK 990



PCME LEAK LOCATE 320 / STACK 990 es una valiosa herramienta para el mantenimiento de filtros:

- Mantenimiento Programado.
- Reducción del tiempo de mantenimiento.
- Menor costo de mano de obra.
- Reducción de inventarios de repuestos.
- Disminución del uso de medios filtrantes.
- Disminución del tiempo de inactividad del proceso.
- Medición de la perdida de producto (mg/m3).
- Reducción de las emisiones ambientales gracias a un mejor control de los filtros.

TECNOLOGIA – ElectroDynamic®

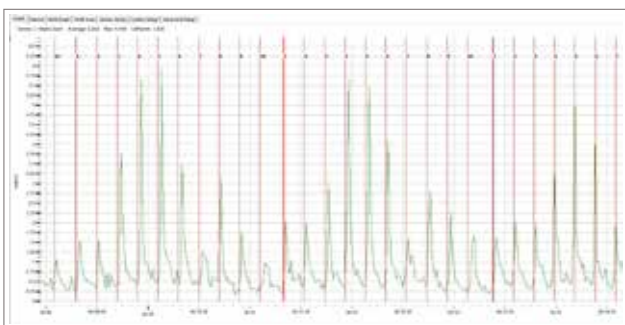
Las partículas en la corriente de aire interactúan con la varilla sensora induciendo las cargas eléctricas de la varilla (las cuales son de la misma que de las partículas). El sensor filtra electrónicamente la señal resultante para rechazar las señales que están fuera de un rango de frecuencia definido (rechazando la señal Triboeléctrica DC), haciéndola menos susceptible a cambios en la velocidad de las partículas y eliminando el efecto de cualquier contaminación de partículas en la varilla sensora (a diferencia de los monitores de polvo Triboeléctricos que son susceptibles a la contaminación del sensor).



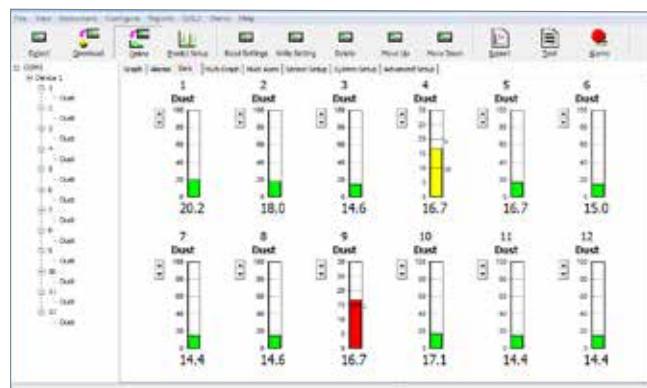
SOFTWARE PC-ME DUST

PC-ME DUST TOOLS es un poderoso software con funciones que permiten a los usuarios obtener la mayor vida útil posible de sus filtros y minimizar el riesgo de fallas.

El software se puede utilizar en combinación con el ProController para configurar la red de sensores y para una variedad de diferentes funciones de visualización y registro de datos.



PC-ME DUST TOOL "Predecir"
Visualización de gráfico de líneas de niveles de polvo e identificadores de filas de mangas durante la secuencia de limpieza en línea



PC-ME DUST TOOLS "Online"
Visualización de gráfico de barras de alarmas y niveles de polvo para todos los compartimentos



Representantes / Distribuidores Exclusivos

Argentina

Tel: (+54 11) 5352 2500

Email: info@dastecsrl.com.ar

Web: www.dastecsrl.com.ar

Uruguay www.dastecsrl.com.uy

Paraguay www.dastecsrl.com.py



Contáctenos:

+54 11 5352 2500 / info@dastecsrl.com.ar
www.dastecsrl.com.ar